

かかりつけ病院として診療内容を充実しました  
**わらび北町病院**

**病院便り**

2012年  
9月号

【定員】  
先着30名様

**ファミリー健康教室**

わらび北町病院では地域の皆様のご健康をまもるために「どなたでもご参加いただける」ファミリー健康教室を定期的を開催してまいります。  
(参加費無料)

●9月のテーマ●

**介護について**

～在宅から入院まで～

- 講師：百田師長 (看護師)
- 日時：平成 24 年 9 月 19 日 (水)  
PM 2:00 ~ 2:45
- 場所：わらび北町病院 4 階会議室

☆終了時間は目安となります。質疑応答などで多少時間がながくなることがございます。

☆事前にお電話 (048-431-6917)、FAX でお申し込みください。

※裏面に FAX (048-431-6935) の申込用紙がありますのでご利用下さい。

健康教室の詳細は裏面をご参照ください

■診療内容 (各種医療保険取り扱います)

内科

循環器内科

(心臓エコー検査)

[月・火・水・土曜日(午前)]

※土曜日の診療は第1、2、3、5週のみ

小児科

[第2、4水曜日 終日]

消化器内科

内視鏡内科

(胃カメラ、大腸カメラ)

大腸・肛門内科

[月・火・水・土]

胃腸科

ペインクリニック内科

[月・火・水・土]

皮膚科

[第2、4水曜日 終日]

往診・訪問診療・訪問看護

(電話または来院のうえご相談下さい)

健康診断・予防接種  
を承ります(要予約)

■診療日・診療時間

診察日：月～土曜日

【午前】 9:00～12:30 / 【午後】 13:30～17:30

[受付時間] 午前 8:30～12:15 / 午後 13:30～17:15

休診日：日曜・祝日

医療法人社団敬寿会 **わらび北町病院**

住 所：〒335-0001 埼玉県蕨市北町 1-24-5

T E L：048-431-6917

F A X：048-431-6935

発行人：筒井 雅人

詳細はホームページをご覧ください。

<http://warabikita-hosp.com/>



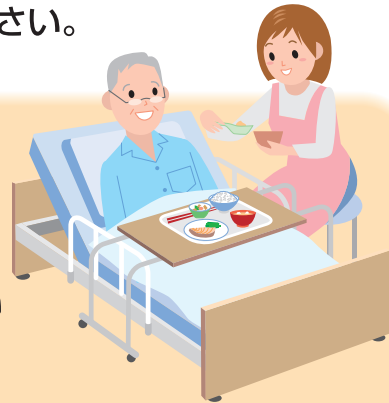
携帯サイトおよび電話番号は  
左のQRコードをご利用下さい。

# 介護について ～在宅から入院まで～

わらび北町病院  
ファミリー健康教室

介護をしている方、これから介護をする方のための教室を開催します。  
介護についてお悩みをお持ちの方、どうぞお気軽にご参加ください。

- 介護の仕方や相談するところがわからない
- 入院したいが手続きなどがわからない
- 介護をする立場になる前にいろいろ知っておきたい
- 日ごろの介護について疑問や悩みがある



## 介護療養病床・医療療養病床 ～当院の役割～

当院の療養病床は手術など急性期の治療後に症状が安定した患者さん、または療養が必要とされる患者さんのために設けられたベッド（病床）です。

主な業務内容は通常の看護業務のほかに点滴治療や酸素投与、また経管栄養などです。

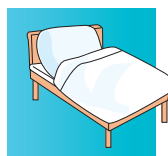
## 入院の手続き方法



診療情報  
提供書提出



病院見学・入院相談



入院

かかりつけ医、または現在かかっている病院の担当医に診療情報提供書に記載していただき、相談窓口にご提出をお願い致します。

ご不明な点がございましたらお気軽にご相談下さい。

### 院長のあいさつ

当院は、地域住民の皆様の健康を維持、促進するために良質な医療を提供することを目的に診療体制を強化しております。

地域の健康維持・管理にお役に立てるよう尽力してまいりますので、ご支援を心からお願い申し上げます。



院長  
ついでまさと  
筒井 雅人  
防衛医科大学卒業

## ファミリー健康教室 FAX専用申込用紙

必要事項をご記入の上、右記のFAX番号宛へ送信して下さい。

**FAX : 048-431-6935**

お名前

電話番号

( )

ご住所